

→ Projectos



Styria Impormol
Linha Parabólica n.º 4

A Gustavo Cudell concebe e fornece um Sistema de Accionamento Hidráulico e respectivo Sistema de Comando para uma linha de laminagem de molas parabólicas, instalada na empresa multinacional Styria Impormol. Actualmente a Styria é o líder europeu na produção de molas de folha e barras estabilizadoras para veículos comerciais e eixos de reboques.

Incluído no seu programa de investimentos, para modernização e aumento da produção, a Styria Impormol espera, com a implementação da nova linha parabólica, conseguir uma produção até 2 toneladas por hora com um único trabalhador por turno.

Desta forma triplica-se a produtividade da linha, a qual é totalmente automática, desde o carregamento do forno até a paletização das molas depois de laminadas.

A Gustavo Cudell foi responsável pelo projecto, execução, instalação e arranque de todos os equipamentos óleo-hidráulicos e respectivo sistema de comando, tendo assegurado ainda a optimização de todo o processo de

produção, como entidade integradora do sistema global de accionamento.

Assegurou ainda formação dos operadores, e a assistência ao cliente durante o processo de adaptação deste ao processo produtivo, até à sua máxima cadência. ↩

Eduardo Parreira
Técnico Comercial

3 Bombas Parker PV092 accionadas por motores eléctricos de 55 KW cada
• 22 Cilindros hidráulicos • 7 Válvulas direccionais com comando electrónico
• Sistema de comando com controlador de eixos Bosch Rexroth MAC8.

→ Serviços



Serviço de reparações standard em 24 horas para bombas do tipo REXROTH A10V(S)O

A Gustavo Cudell disponibiliza um serviço de reparação de bombas Rexroth-Brueninghaus do tipo A10V(S)O em **24 horas**, pois dispõe de um stock permanente de peças originais, estando as reparações divididas em 3 níveis standard – **Reparação base, Recuperação hidráulica e Recuperação total**. Estes 3 tipos de reparação standardizados com preços pré-definidos, são acompanhadas de um relatório de ensaio individual, e estão abrangidas por uma **garantia de 1 ano** (*). ↩

Jorge Silva
Serviços e Produção

(* ver condições gerais de venda, versão Set./2007 em www.cudell.pt

→ Novidades



→ O novo **Catálogo de Óleo-Hidráulica e Automação Industrial** desenvolvido pela Gustavo Cudell, uma ferramenta útil e de simples consulta para os profissionais de diversas áreas. O download pode ser feito em www.cudell.pt.

Solicite-nos um exemplar por e-mail: info-e+s@cudell.pt

→ Ficha Técnica

Director: Vítor Silva

Marketing e Comunicação: Carla Costa

Edição / Distribuição: Gustavo Cudell, Lda.
Rua Eng.º Ferreira Dias, 954 - 4149-008 Porto
Telefone: 226 158 000 Fax: 226 158 011
E-mail: info-e+s@cudell.pt

www.cudell.pt

Produtos - Novidades



Nova Gama Acessórios CS para Mangueira Multi-Espiral

A Gustavo Cudell apresenta e introduz no mercado nacional a nova série CS de acessórios da marca TIEFFE, para mangueira hidráulica multi-espiral dos tipos DIN-EN 856 4SP e 4SH, SAE 100 R12, R13 e R15. Esta robusta série consta de uma gama abrangente, **utilizada em aplicações exigentes para pressões elevadas**, e apresenta várias novidades e **vantagens** para a montagem de mangueira hidráulica multi-espiral:

- Não é necessário o descarne interno da mangueira

- Podem ser utilizados dois tipos de manguito:
 - Para descarne externo
 - Sem descarne externo - neste caso só podem ser utilizados em conjunto com mangueira SEL, que a Gustavo Cudell também comercializa.

Estes acessórios, ao apresentarem a mesma performance comprovada que os acessórios de duplo descarne (interno e externo), representam um passo em frente na **simplificação do processo de montagem de mangueira** multi-espiral, tornando-se uma opção mais **económica**, mais **rápida** e mais **amiga do ambiente**. ↻

Nova Mangueira SEL

A Gustavo Cudell apresenta e lança no mercado nacional a marca de mangueiras hidráulicas SEL. Este fabricante tem larga experiência no desenvolvimento e produção de **tubagens flexíveis de elevada qualidade**, que se encontram **certificadas** e aprovadas pela DNV (Det Norske Veritas) e GL (Germanischer Lloyd), entre outros. Um exemplo é o Certificado de Aprovação DNV para os tipos DIN-EN853 e DIN-EN856, que contempla também a utilização de acessórios TIEFFE, que a Gustavo

Cudell também comercializa. Desta forma a Gustavo Cudell oferece aos clientes um produto superior, que vai de encontro às solicitações mais exigentes de **fiabilidade e durabilidade**.

A Gustavo Cudell dispõe de um **vaso stock de mangueira hidráulica SEL** para aplicações em sistemas óleo-hidráulicos, que cobre uma ampla gama de pressões. ↻

Solicite-nos um exemplar por e-mail: info-e+s@cudell.pt



Tel. 707 30 50 30
Linha de apoio ao Cliente

Dias úteis:

08:30 - 12:30

14:00 - 18:00

PORTO

Rua Eng.º Ferreira Dias, 954
4149-008 Porto
Tel. 226 158 000
Fax 226 158 011

PALMELA

Z.I. Vila Amélia - Lote 125
Fracção A - Quinta Anjo
2950-805 PALMELA
Tel. 217 997 010
Fax 217 997 011

BATALHA

E.N. N.º 1, Alto Moinho
de Vento
Vale Gracioso - Golpiheira
2440-054 Batalha
Tel. 244 871 671
Fax 244 871 831

info-e+s@cudell.pt
www.cudell.pt

Estrutura & Organização

NOVA



↻ As **instalações da nossa filial no Sul** passaram a ser na **Quinta do Anjo em Palmela**.

Dispomos de uma área útil de 640 m² para loja/armazém, oficina de serviços, área técnica e comercial assim como estacionamento para clientes e boas acessibilidades. Estão ao dispor de V/ Exas. 12 Colaboradores especializados em **Óleo-Hidráulica**.

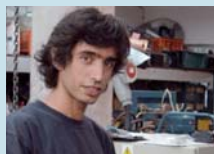
Contactos: Z.I. Vila Amélia - Lote 125 Fracção A
Quinta Anjo - 2950-805 Palmela
Tel. 217 997 010 Fax 217 997 011 E-mail info-e+s@cudell.pt
Coordenadas GPS: N 38º 34' 23" / O 09º 00' 44"



Nelson Neves é o novo responsável da oficina da nossa filial em Palmela desde Janeiro de 2009.



Susana Marcelino é a nova assistente comercial na nossa filial em Palmela desde Setembro de 2008.



Filipe Pinto é o novo colaborador da Oficina da nossa filial em Palmela desde Julho de 2008.



ENGENHARIA
& SERVIÇOS

CUDELL

Competência & Inovação